

# **Модель занятия по теме «Пешка против ферзя, ладьи, слона, коня»**

**Подготовили:**

**Бережная Т.Б.**

**Ворожцов Е.А.**

**Лошаченко И.В.**

**Панасенко А.И.**

**Свеженко Е.И.**

## **Цели:**

Создавать условия для развития у обучающихся умений формулировать проблему и предлагать пути её решения. Учить ориентироваться на шахматной доске.

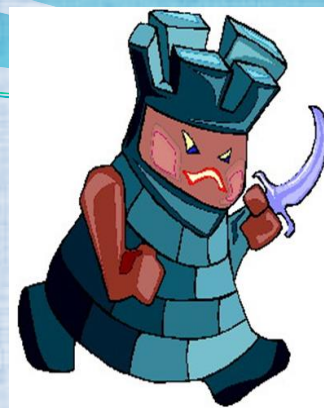
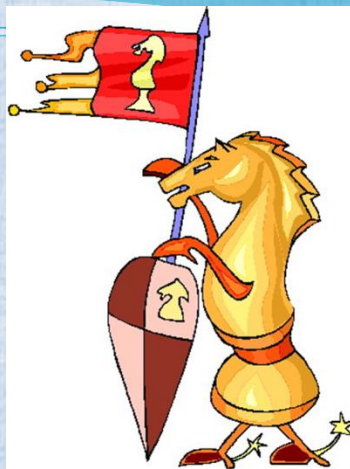
Способствовать формированию интереса к игре в шахматы, развивать внимание, память, усидчивость. Продолжить знакомство с шахматными фигурами, с правилами перемещения пешки.

**УУД** : Регулятивные - учиться высказывать свои предположения.

**Познавательные** - добывать новые знания, находить ответы на вопросы, используя свой жизненный опыт и информацию, полученную на уроке.

**Предметные** - знать названия шахматных фигур, ходы фигур.

**Коммуникативные** - оформлять свою мысль, поддерживать диалог, отстаивать свое мнение.



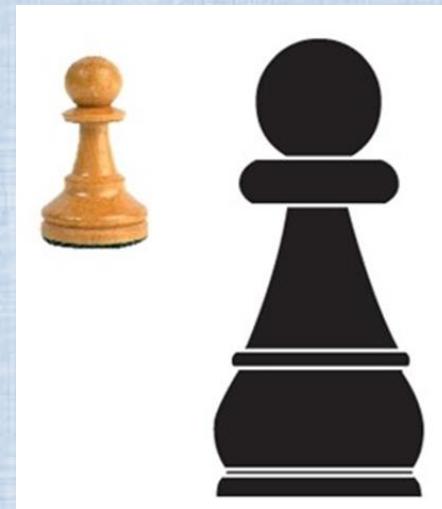
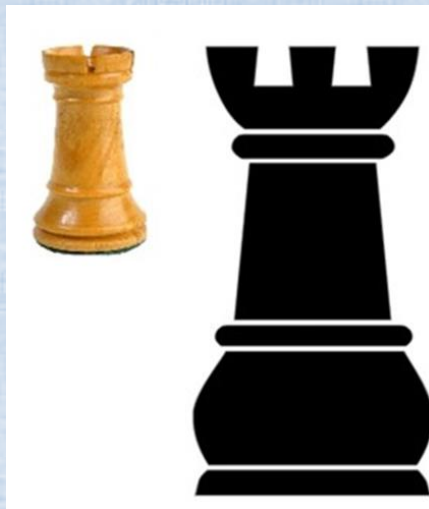
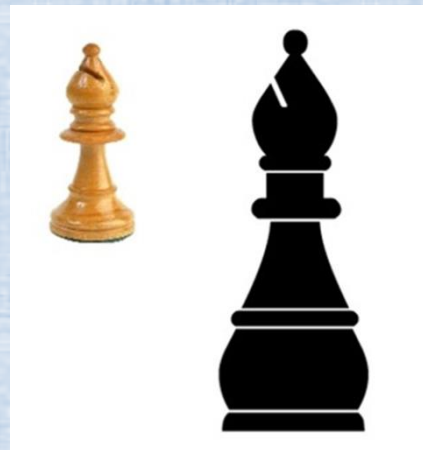
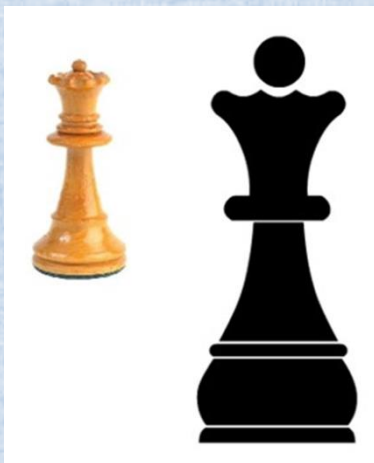
**Долгожданный  
дан звонок,  
Шахматный  
нас ждет урок!  
Так что время не теряем  
И работать начинаем.  
Сегодня будем мы играть,  
Узнавать и рассуждать.**



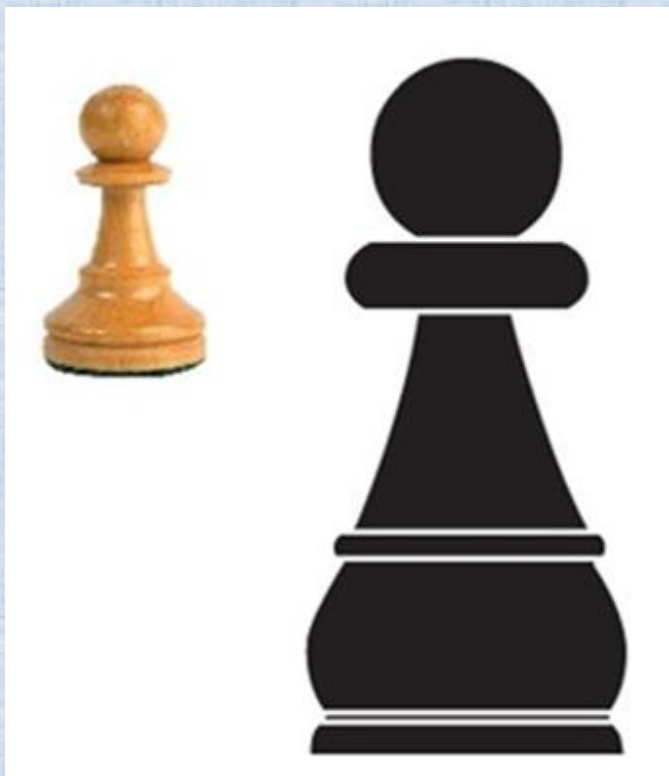
# **Игра** **Волшебный мешочек**

**Определи на ощупь какие  
прячутся фигуры? Назови их.  
Расскажи как они ходят.**

# Сравни фигуры, найди самую слабую фигуру



# ПЕШКА



- Пешка, маленький солдат,
- Лишь команды ждёт,
- Чтоб с квадрата на квадрат
- Двинуться вперёд.
- Ей нельзя пойти назад,
- В сторону свернуть.
- Первым ходом можно ей
- Сделать шаг двойной.
- А потом - вперёд, вперёд,
- За шажком шажок.
- Ну, а как же пешка бьёт?
- Бьёт наискосок.

**Построй фигуры так:  
тяжёлые, лёгкие, последняя  
пешка.**

**Проверь себя :**

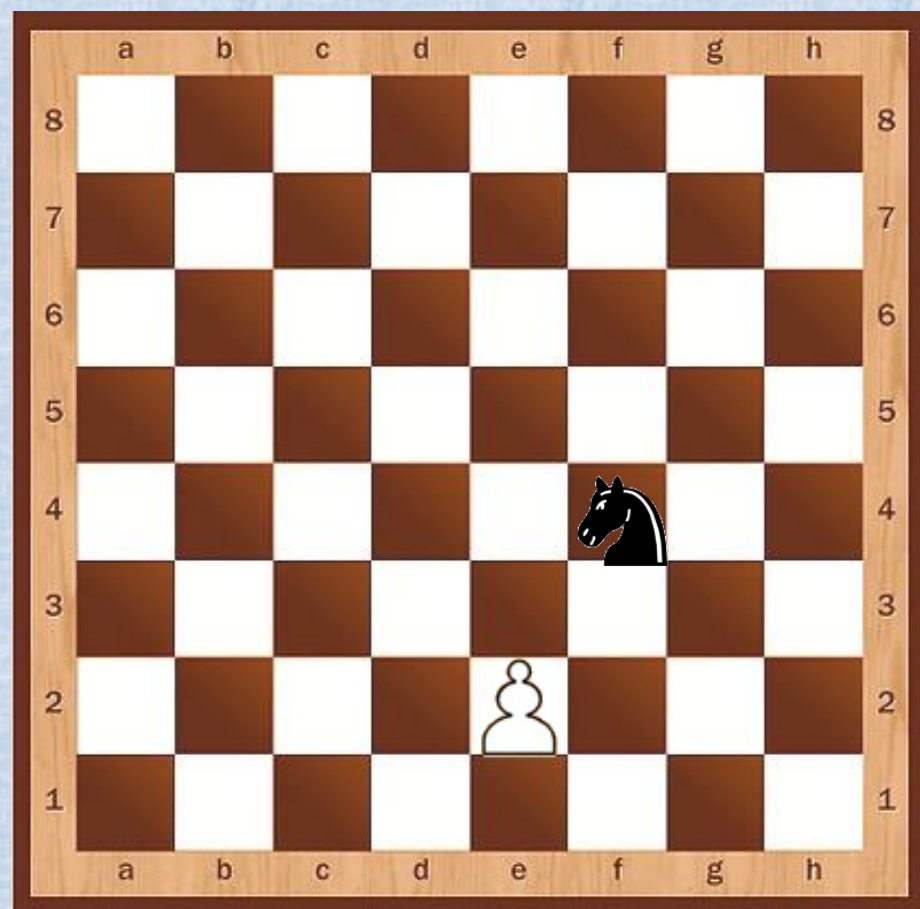
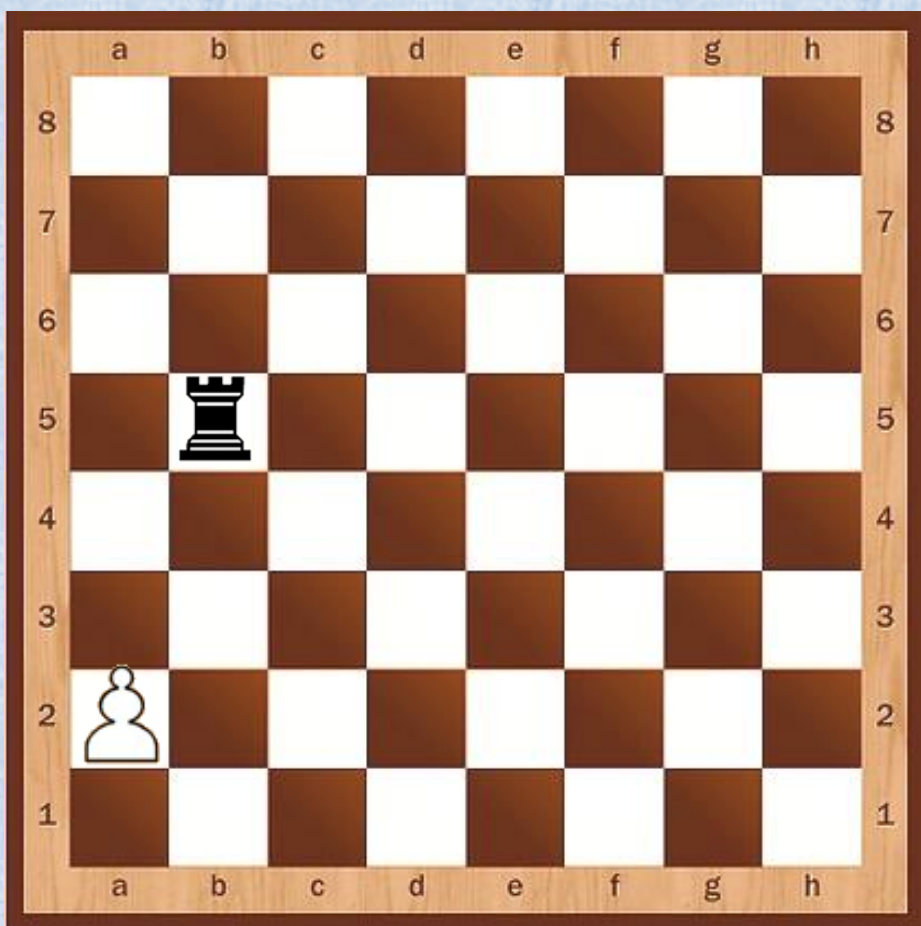
- 1. Ферзь.**
- 2. Ладья.**
- 3. Конь, слон.**
- 4. Пешка.**

**А может ли пешка нападать  
на другие фигуры?**





# Напади белой пешкой на чёрную фигуру

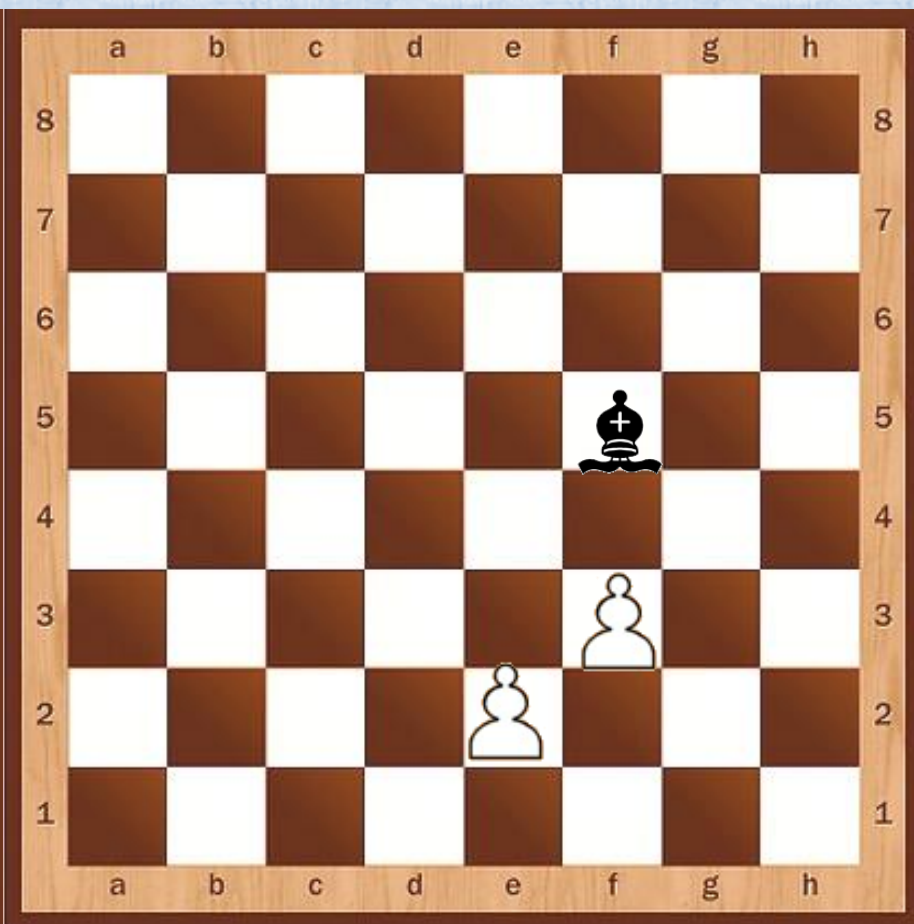
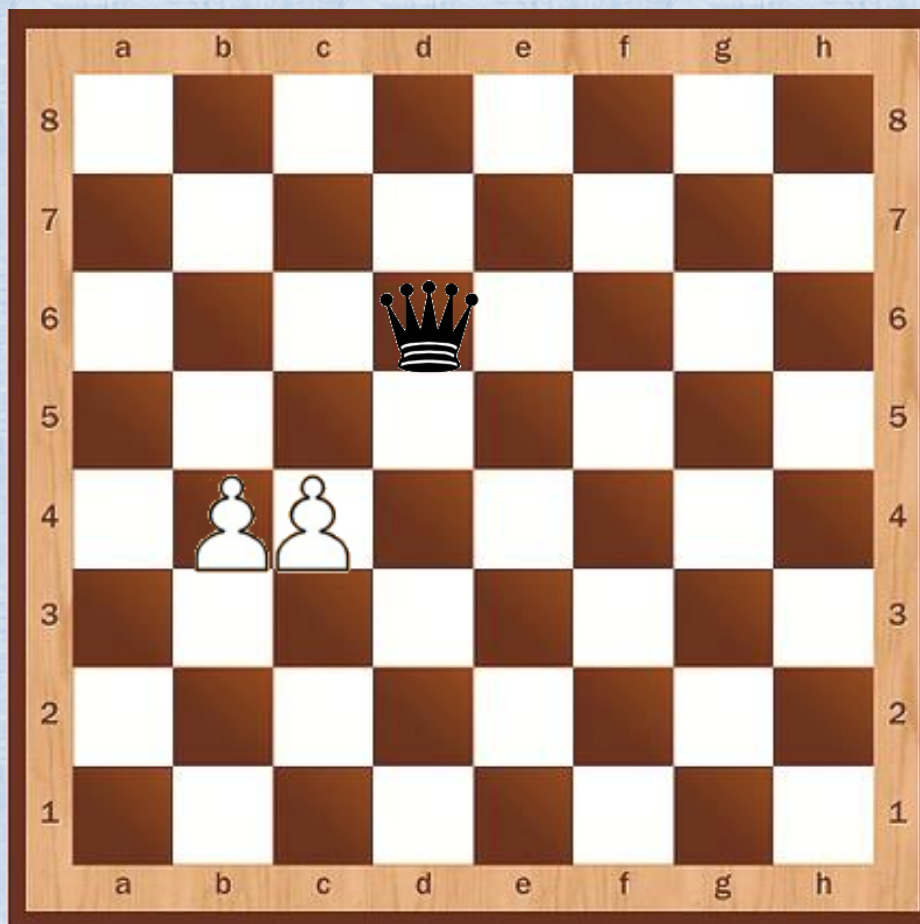


# ФИЗМИНУТКА

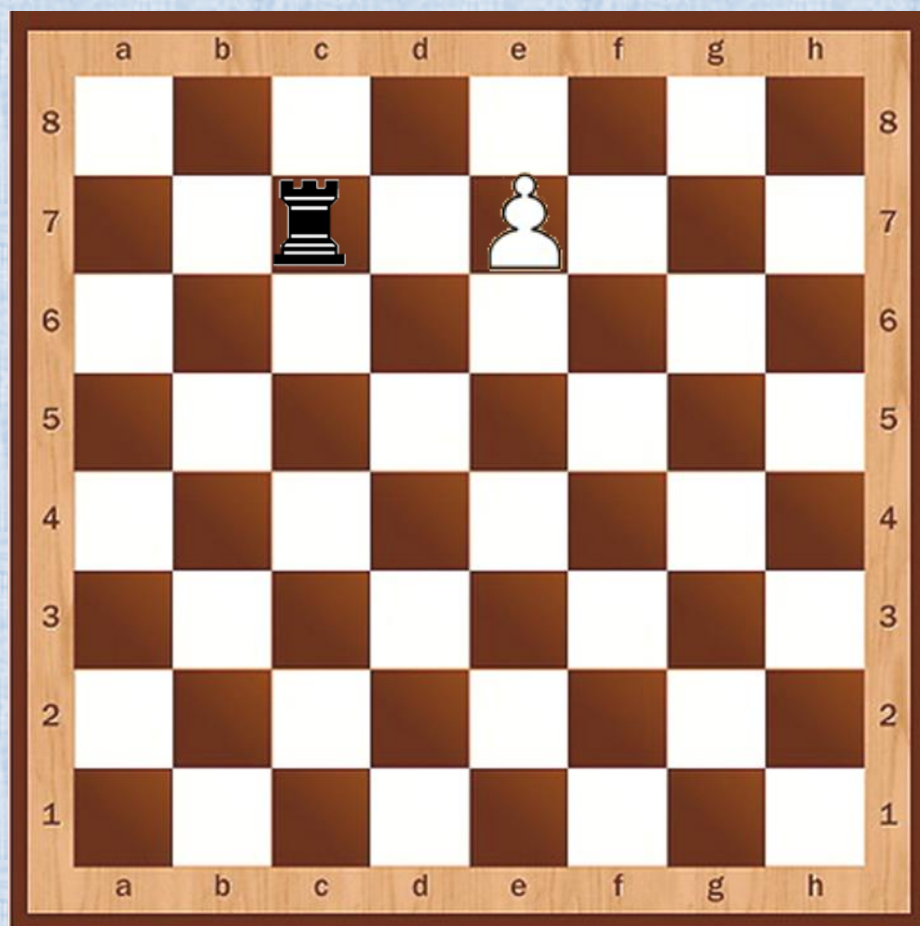
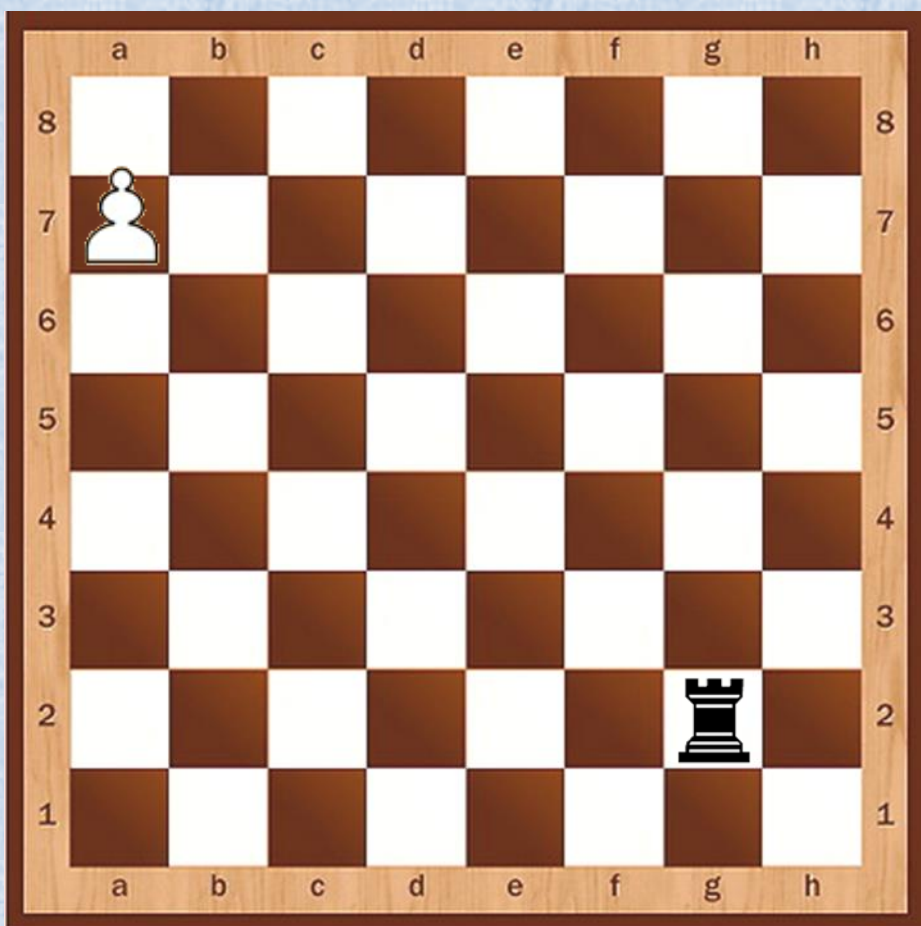
**РАЗ, ДВА, ТРИ,  
ЧЕТЫРЕ, ПЯТЬ  
ВМЕСТЕ С ПЕШКАМИ  
ШАГАТЬ,  
ПОТЯНУЛИСЬ,  
РАЗОГНУЛИСЬ И  
ДРУГ ДРУГУ  
УЛЫБНУЛИСЬ**



# Напади белой пешкой на чёрную фигуру



**Пешка самая слабая фигура... пока не превратится в ферзя.**



**Продолжите:  
мы узнали ...**

**Объясните пословицу**

**«Мал золотник да дорог».**

**О какой фигуре можно так  
сказать?**



МОЛОДЦЫ!

